

事務室より

多目的ホール西側に、今年も『花咲くあおばだい』の皆さんが朝顔を植えて下さいました。日差しと雨と皆さんの愛情を受け、只今すくすく成長中。

色とりどりの花が咲く夏が今から楽しみです。



活動が活発になり、駐車場も“満車”の日が多くなりました。「この車1台くらい大丈夫でしょ」と思っても、すれ違いに邪魔になるような駐車は困ります。無理な駐車はご遠慮頂いて、三角公園下段のスペースにお願い致します。

みんなで星を見る会

日時：8月13日 7時30分～

場所：青葉台コミュニティセンター 駐車場

夏の星座と流れ星を見よう！

☆7月～8月は流星群が見頃です。
 大流星群のひとつ『ペルセウス座流星群』
 出現ピークは13日です。



夏の星座を観察しながら流れ星を見よう！

詳しくは裏面をご覧ください。



救急医療情報キットに興味のある方はコミセンまで足を運んで下さい

6月中～7月の星空



6月21日は夏至です。

夏至は二十四節気の一つで、北半球では昼が一番長い日になります。
星を見るには夜が短いですが、梅雨の晴れ間の星空は格別なものがあります。
天の川も見頃になってきていますので、晴れた日には夜空を眺めてみましょう。

6月後半から7月の見どころ

- 6月21日 夏至（二十四節気）
- 22日 細い月と金星、火星が西の空で接近します。
- 26日 上弦の月
- 7月 1日 火星と金星が接近
- 3日 満月
- 7日 七夕、小暑（二十四節気）、金星が最大光度 -4.7等
- 10日 下弦の月
- 18日 新月
- 20日 土用（雑節）
- 21日 20日、西の空に水星、火星、金星、月が集まって見えます。
- 23日 大暑（二十四節気）
- 26日 上弦の月
- 31日 みずがめ座δ（デルタ）南流星群が極大
やぎ座α流星群が極大

豆知識

「二十四節気」は立春、立夏、立秋、立冬などの季節の移り変わりの目安になるものが24あります。
八十八夜、入梅、土用などは「雑節」と言われ、これらも季節の移り変わりを表すものとなっています

土用（雑節）

うなぎ



うなぎが美味しい時期ですね

7月7日は七夕です。

牽牛と織姫を探しましょう。

「みんなで星を見る会」を開催します

日時：8月13日 19時半から

場所：青葉台コミュニティセンター駐車場
三大流星群のひとつ『ペルセウス座流星群』

出現ピークは13日です。

夏の星座を観察しながら流れ星を見よう！

「子ども達は大人ときてね。」

ブルーシートに寝転んで観察します。

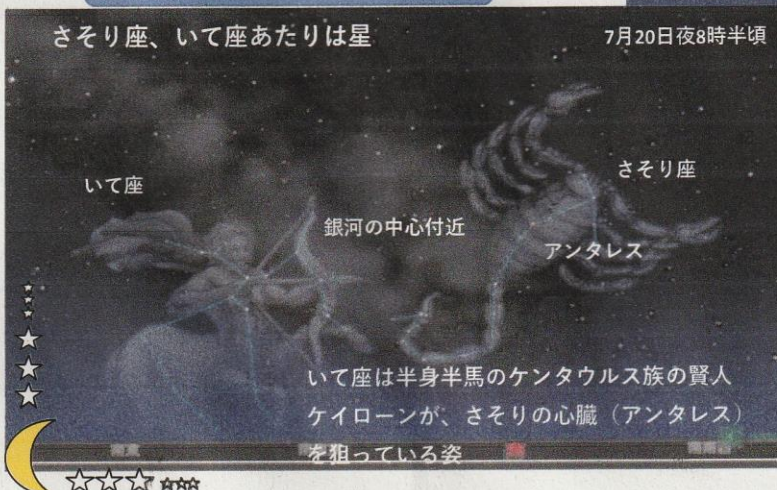
「虫対策のスプレー等お家でできてきてね。」

天の川の中心付近を見てみよう

さそり座、いて座あたりは星

7月20日夜8時半頃

7月20日夜8時半頃



東の空を見て高いところに白く輝く明るい星を見つけましょう。それがこと座のベガ、織姫星です。近くの星と正三角形を作り、その下側の平行四辺形を形作る星たちがこと座です。牽牛は天の川の反対側に位置します。天の川が見えない場所ではベガから南の方へ見てください。ベガより暗い一等星があります。それがわし座のアルタイル（牽牛）です

